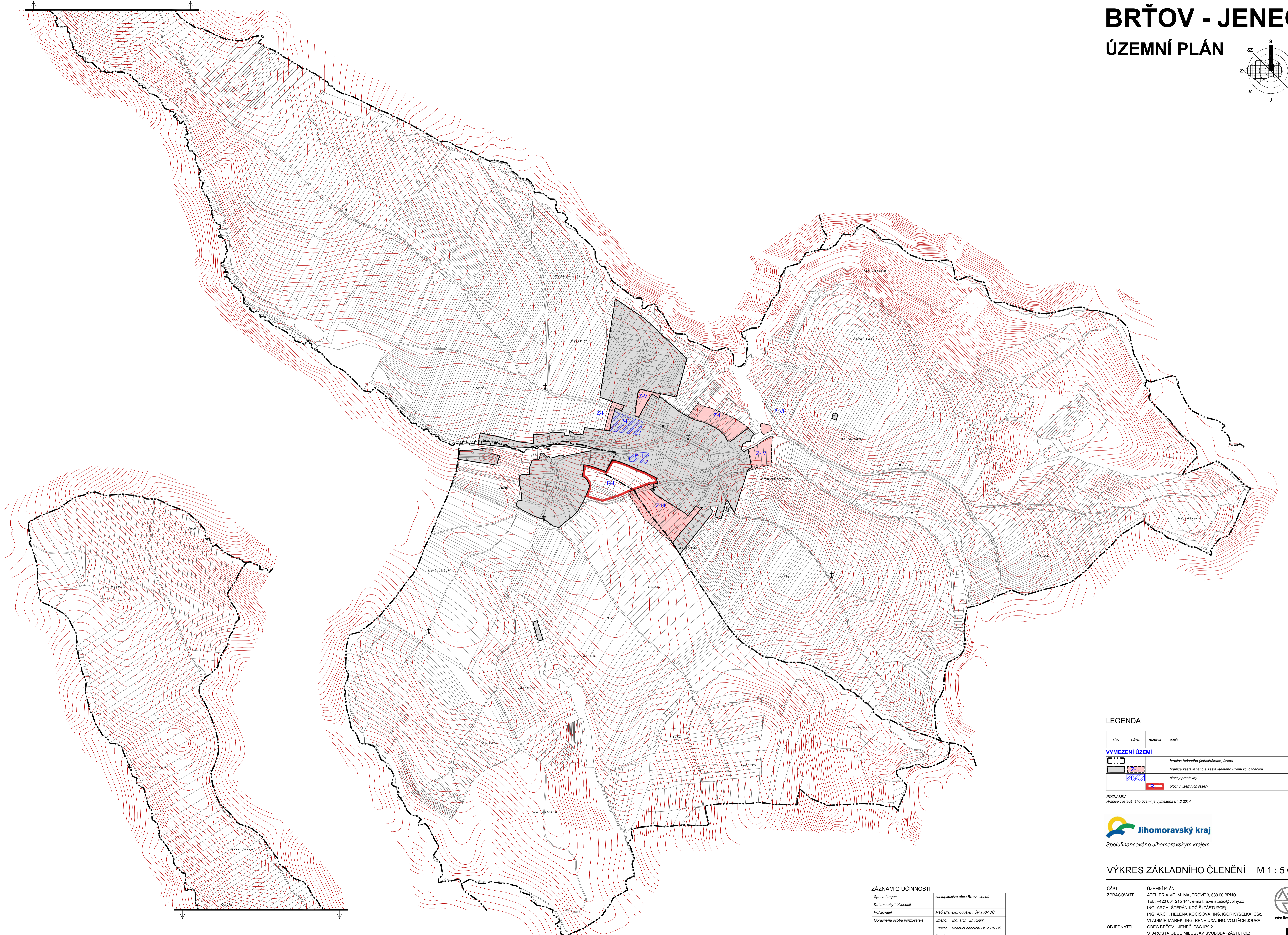
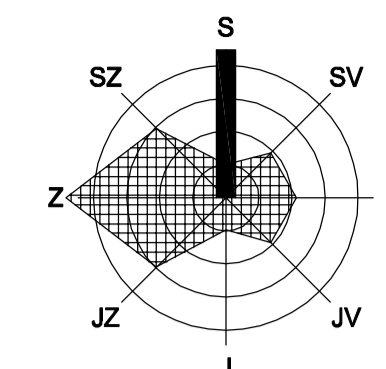


# BRŤOV - JENEČ

## ÚZEMNÍ PLÁN



### LEGENDA

stav	návrh	rezerva	popis
<b>VYMEZENÍ ÚZEMÍ</b>			
			hranice řešeného (katastrálního) území
			hranice zastavěného a zastavitelného území vč. označení
			plochy přestavby
			plochy územních rezerv

POZNÁMKA:  
Hranice zastavěného území je vymezena k 1.3.2014.



Spolufinancováno Jihomoravským krajem

### VÝKRES ZÁKLADNÍHO ČLENĚNÍ M 1 : 5 000

#### ZÁZNAM O ÚČINNOSTI

Správní orgán:	zastupitelstvo obce Brťov - Jeneč	
Datum nabytí účinnosti:		
Pořizovatel:	MěÚ Blansko, oddělení ÚP a RR SÚ	
Jméno: Ing. arch. Jiří Kaulčík		
Funkce: vedoucí oddělení ÚP a RR SÚ		
Podpis:		razítko

ČÁST  
ZPRACOVATEL  
ATELIER A.V.E., M. MAJEROVÉ 3, 638 00 BRNO  
TEL.: +420 604 215 144, e-mail: a.v.e.studio@volny.cz  
ING. ARCH. ŠTĚPÁN KOČIŠOVÁ (ZÁSTUPCE),  
ING. ARCH. HELENA KOČIŠOVÁ, ING. IGOR KYSELKA, CSc.  
VLADIMÍR MAREK, ING. RENÉ UXA, ING. VOJTECH JOURA  
OBJEDNATEL  
OBEC BRŤOV - JENEČ, PSČ 679 21  
STAROSTA OBCE MILOSLAV SVOBODA (ZÁSTUPCE)  
DATUM  
LISTOPAD 2014



1/1